



D E L T A
G A M M A



omlat

E L E T T R O M O T O R E S
E L E C T R O S P I N D L E S

ELETTROMANDRINO ELECTROSPINDLES



ALTA FIABILIDAD

La línea de producto DELTA presentada en este catálogo recoge una serie de electromotores para fresado de alta velocidad que representa lo mejor que se puede conseguir actualmente en el mercado mundial.

OMLAT ha desarrollado este producto valorando atentamente las necesidades de máquinas herramienta, considerando como factor fundamental la necesidad de fiabilidad.

El atento estudio de los ciclos de trabajo sobre diferentes máquinas en su trabajo sobre materiales diversos (aluminio, plástico, madera, compuestos, grafito) ha permitido a OMLAT estudiar una serie de electromotores optimizados para tales tipos de trabajos.

La velocidad de rotación, la potencia y el par, el tipo de conos y el sistema para su bloqueo, así como los rodamientos son todos ellos factores que han sido cuidadosamente tenidos en cuenta con el objetivo de garantizar las altas prestaciones y funcionalidad de los electromotores.



omlat

The Delta Line presented in this catalogue includes electrospindles for high speed milling operations that represent one of the best products available on the world market.

Omlat has developed this line of electrospindles following the needs of tool machine manufacturers and paying particular attention to the reliability of the products.

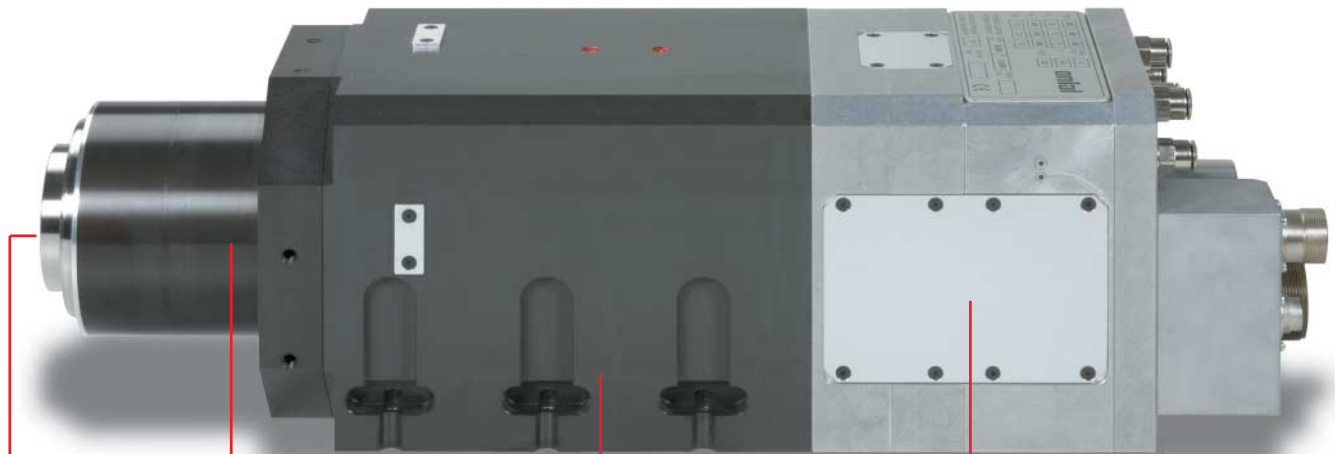
Thanks to the study of the working cycles of different machines for aluminium, plastic, wood, composite materials and graphite working Omlat has been able to design and build proper electrospindles for this kind of operations.

The rotation speed, the power and the torque, the tool attachment, the clamping system and the bearings are all factors that have been carefully considered with the aim to guarantee high performances and reliability of the electrospindles.

HIGH RELIABILITY



L A T E C N I C A



Fijación herramienta:
Tool attachment type:
HSK DIN 69893

Rodamientos de bolas de grandes dimensiones para la máxima rigidez de la estructura.
Big diameter ball bearings for max. structure stiffness.

Construcción muy sencilla y compacta, adaptable a casi cualquier tipo de máquina.
Very simple and compact structure adaptable to any machine type.

Regulación externa del sensor fija herramientas, para facilitar el mantenimiento.
External control of the tool clamping sensors to ease maintenance.



OPCIONES - OPTIONS

Función de Control de Ejes

Esta función es útil cuando se necesita tener la velocidad angular uniforme (rad/seg) con una resolución muy fina aunque con el motor sobrecargado, hasta el límite inferior del par de rotación.

De lo afirmado se deduce que, desde el origen de los ejes hasta un máximo de n (min^{-1}), se puede explotar de forma continua la potencia nominal.

Resolver controlled axis

This option is useful when a uniform angular speed (rad/sec) by a very high resolution up to the low limit of the overturning torque is required, even in the case of an overloaded motor. It is therefore possible to exploit the nominal torque in continuous service from the origin of the axes up to a maximum of n (min^{-1}).



T E C H N I C S

L A G A M M A

DELTA 5 HS

MODELO/MODEL		5 HS
PRESTACIONES PERFORMANCE	Velocidad/Speed [min-]	50.000
	Potencia/Power [kW]	5
	Par/Torque [Nm]	2
	Lubrificación rodamientos/Bearings lubrication	Grasa/Grease
	Refrigeración motor/Motor Coolant	Líquido/Liquid
	Tipo herramienta/Tool attachment	HSK - E 25
	Bloqueo herramienta/Tool unclamping	Neumático/Pneumatic
	Función eje controlado/Resolver controlled axis	NO



DELTA 6,5 HS

MODELO/MODEL		6,5 HS
PRESTACIONES PERFORMANCE	Velocidad/Speed [min-1]	40.000
	Potencia/Power [kW]	6,5
	Par/Torque [Nm]	5,2
	Lubrificación rodamientos/Bearings lubrication	Grasa/Grease
	Refrigeración motor/Motor Coolant	Líquido/Liquid
	Tipo herramienta/Tool attachment	HSK - E 32
	Bloqueo herramienta/Tool unclamping	Neumático/Pneumatic
	Función eje controlado/Resolver controlled axis	SI/YES

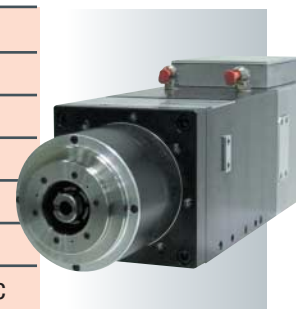
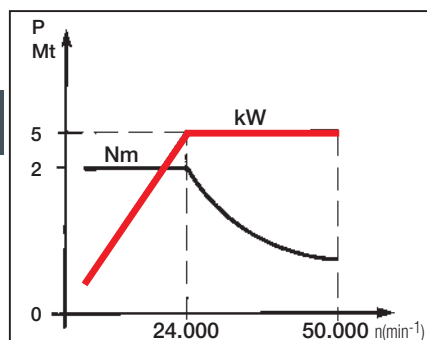
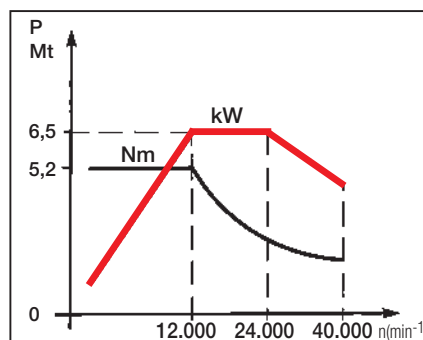


DIAGRAMA PAR/POTENCIA (S1)
TORQUE/POWER DIAGRAMS (S1)

5 HS



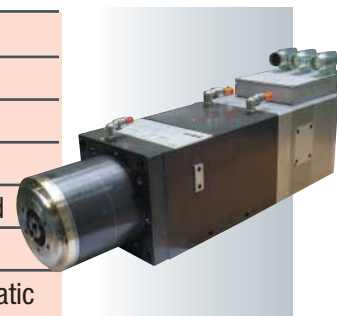
6,5 HS



T H E R A N G E

DELTA 4,5

MODELO/MODEL		4,5
PRESTACIONES PERFORMANCE	Velocidad/Speed [min-1]	21.000
	Potencia/Power [kW]	4,5
	Par/Torque [Nm]	3,6
	Lubrificación rodamientos/Bearings lubrication	Grasa/Grease
	Refrigeración motor/Motor Coolant	Líquido/Liquid
	Tipo herramienta/Tool attachment	HSK - F 63
	Bloqueo herramienta/Tool unclamping	Neumático/Pneumatic
OPCIÓN OPTION	Función eje controlado/Resolver controlled axis	
		SI/YES



DELTA 7,5

MODELO/MODEL		7,5
PRESTACIONES PERFORMANCE	Velocidad/Speed [min-1]	24.000
	Potencia/Power [kW]	7,5
	Par/Torque [Nm]	6
	Lubrificación rodamientos/Bearings lubrication	Grasa/Grease
	Refrigeración motor/Motor Coolant	Líquido/Liquid
	Tipo herramienta/Tool attachment	HSK - F 63
	Bloqueo herramienta/Tool unclamping	Neumático/Pneumatic
OPZIONI OPTION	Función eje controlado/Resolver controlled axis	
		SI/YES

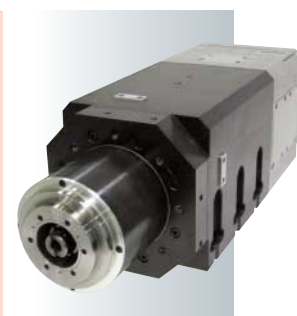
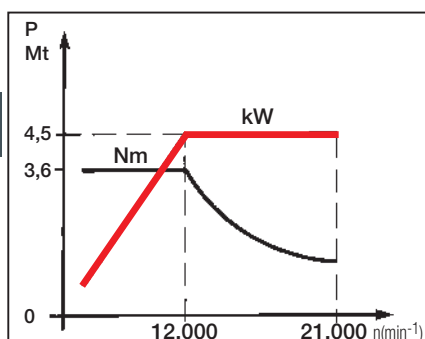
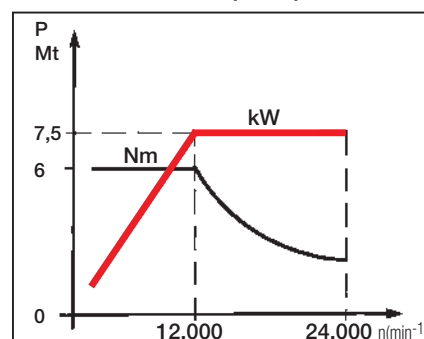


DIAGRAMA PAR/POTENCIA (S1)
TORQUE/POWER DIAGRAMS (S1)

4,5



7,5



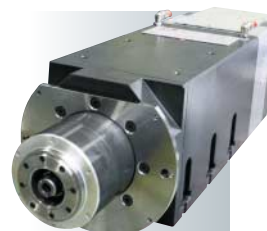
DELTA 12

MODELLO/MODEL		12
PRESTAZIONI PERFORMANCE	Velocidad/Speed [min-1]	24.000
	Potencia/Power [kW]	12
	Par/Torque [Nm]	9,5
	Lubrificación rodamientos/Bearings lubrication	Grasa/Grease
	Refrigeración motor/Motor Coolant	Líquido/Liquid
	Tipo herramienta/Tool attachment	HSK - F 63
	Bloqueo herramienta/Tool unclamping	Neumático/Pneumatic
OPZIONI OPTION	Función eje controlado/Resolver controlled axis	SI/YES



DELTA 15

MODELLO/MODEL		15
PRESTAZIONI PERFORMANCE	Velocidad/Speed [min-1]	24.000
	Potencia/Power [kW]	15
	Par/Torque [Nm]	12
	Lubrificación rodamientos/Bearings lubrication	Grasa/Grease
	Refrigeración motor/Motor Coolant	Líquido/Liquid
	Tipo herramienta/Tool attachment	HSK - F 63
	Bloqueo herramienta/Tool unclamping	Neumático/Pneumatic
OPZIONI OPTION	Función eje controlado/Resolver controlled axis	SI/YES



DELTA 18

MODELO/MODEL		18
PRESTAZIONES PERFORMANCE	Velocidad/Speed [min-1]	24.000
	Potencia/Power [kW]	18
	Par/Torque [Nm]	14
	Lubrificación rodamientos/Bearings lubrication	Grasa/Grease
	Refrigeración motor/Motor Coolant	Líquido/Liquid
	Tipo herramienta/Tool attachment	HSK - F 63
	Bloqueo herramienta/Tool unclamping	Neumático/Pneumatic
OPCION OPTION	Función eje controlado/Resolver controlled axis	SI/YES

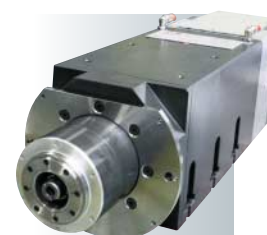
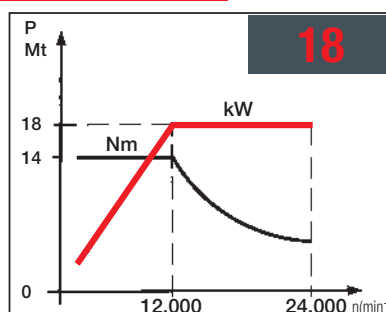
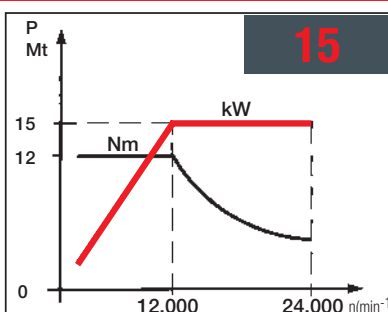
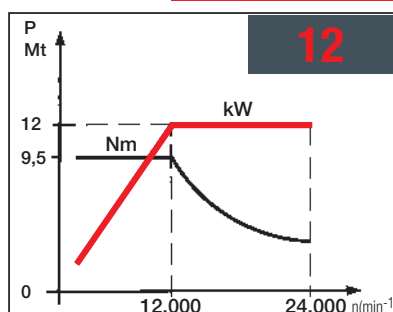


DIAGRAMA PAR/POTENCIA (S1)
TORQUE/POWER DIAGRAMS (S1)



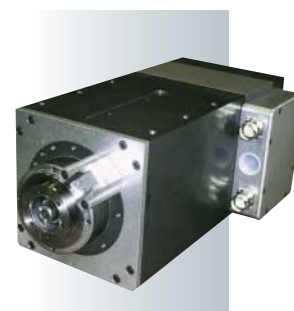
DELTA 12 HT

MODELO/MODEL		12 HT
PRESTACIONES PERFORMANCE	Velocidad/Speed [min-1]	24.000
	Potencia/Power [kW]	12
	Par/Torque [Nm]	19
	Lubrificación rodamientos/Bearings lubrication	Grasa/Grease
	Refrigeración motor/Motor Coolant	Líquido/Liquid
	Tipo herramienta/Tool attachment	HSK - F 63
	Bloqueo herramienta/Tool unclamping	Neumático/Pneumatic
OPCIÓN OPTION	Función eje controlado/Resolver controlled axis	
		SI/YES



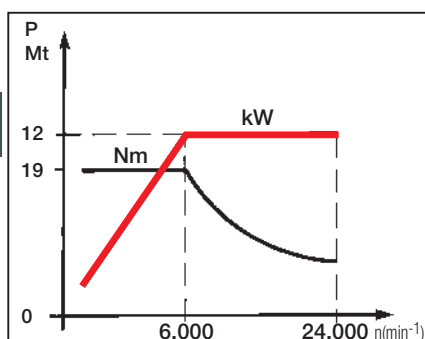
DELTA 20 HT

MODELO/MODEL		20 HT
PRESTACIONES PERFORMANCE	Velocidad/Speed [min-1]	24.000
	Potencia/Power [kW]	20
	Par/Torque [Nm]	31,8
	Lubrificación rodamientos/Bearings lubrication	Grasa/Grease
	Refrigeración motor/Motor Coolant	Líquido/Liquid
	Tipo herramienta/Tool attachment	HSK - F 63
	Bloqueo herramienta/Tool unclamping	Neumático/Pneumatic
OPCIÓN OPTION	Función eje controlado/Resolver controlled axis	
		SI/YES

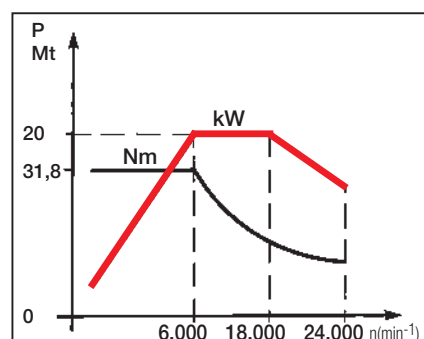


**DIAGRAMA PAR/POTENCIA (S1)
TORQUE/POWER DIAGRAMS (S1)**

12 HT



20 HT



omlat

LINEA DELTA

Este catálogo quiere ser una introducción general al tema "línea Delta", instrumento que ofrece al técnico que lo consulta una idea de base sobre cuales son los modelos estandar, las prestaciones y las dimensiones externas.

La información técnica de los varios modelos ha sido simplificada, al máximo con el fin de garantizar una aproximación rápida a los modelos presentados.

Naturalmente OMLAT está lista para ofrecer inmediatamente la documentación técnica completa, proporcionando a todos los interesados todo el soporte necesario para un conocimiento exhaustivo del producto específico y de toda la información para la correcta instalación en la máquina.

DIMENSIONES DIMENSIONES

This catalogue is a brief introduction to our Delta Line of electrospindles.

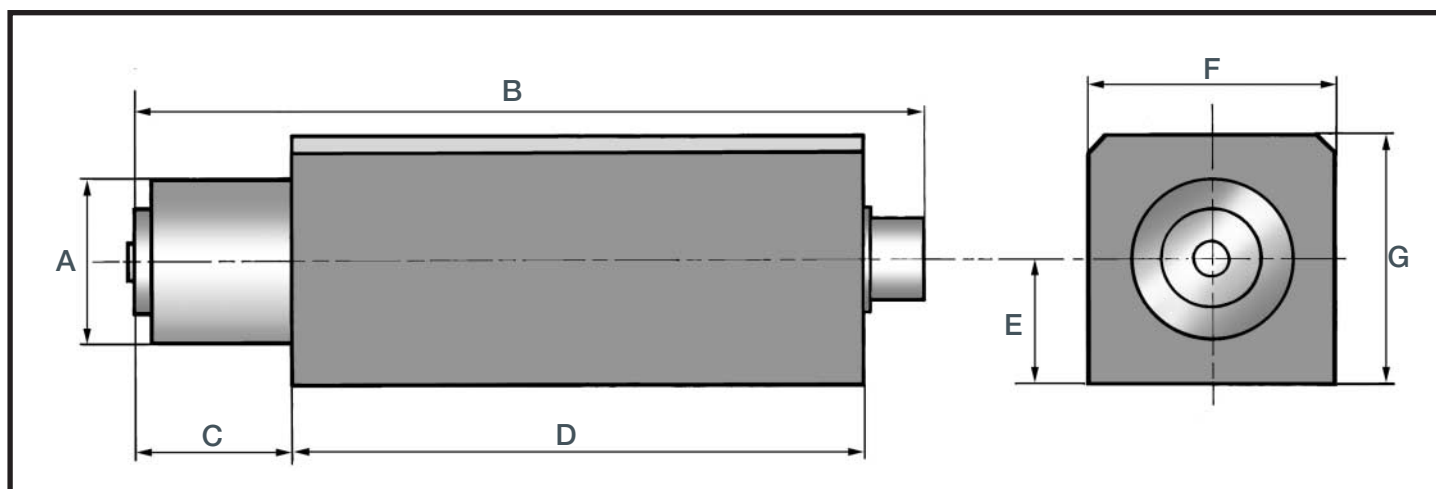
The aim of it is to give general information about standard electrospindles in terms of performance and external dimensions.

The catalogue includes essential technical data and diagrams for a quick approach to the presented products, after the first approach Omlat is ready to supply complete technical documentation for the correct installation and application of a specific electrospindle.



DELTA LINE

D I M E N S I O N E S



MODELO / TYPE	A	B	C	D	E	F	G
DELTA 5 HS	75	317,5	13	264	62,5	125	125
DELTA 6,5 HS	95	412,5	80	317,5	67,5	135	135
DELTA 4,5	100	476	95,5	364,5	62,5	125	125
DELTA 7,5	100	550,5	95,5	415	75	150	150
DELTA 12	100	550,5	95,5	415	75	150	150
DELTA 15	100	564,5	95,5	431	85	170	170
DELTA 18	100	564,5	95,5	431	85	170	170
DELTA 12 HT	100	433	48	385	87,5	175	175
DELTA 20 HT	100	433	48	385	87,5	175	175



D I M E N S I O N S



hi-tech electrospindles

En su medio siglo de actividad, Omlat ha evolucionado desde una pequeña empresa en el campo de la ingeniería de precisión hasta uno de los grandes líderes mundiales en el diseño y fabricación de motores de alta velocidad.

Con 200 empleados, distribuidos en sus dos plantas de Ceresole d'Alba y de Corneliano d'Alba, OMLAT es capaz de realizar cada paso del complejo proceso de producción de un motor para mecanizado de Alta Velocidad.

In more than fifty years activity Omlat has developed itself from a small company in the field of the precision engineering to one of the main leaders in the designing and manufacture of high speed spindles for machine tools.

With 200 employees operating in two plants, in Ceresole d'Alba and Corneliano d'Alba, Omlat is able to carry out every step of the complex production cycle of a high speed spindle.



omlat



Documento traducido para sus clientes por Servicios Gráficos Briviesca, S.L.

Tel.: +34.947.592806 - Fax: +34.947.592807

E-mail informacion@servicios-graficos.com

www.servicios-graficos.com