

Entre en la Era
de la **Alta**
Tecnología



Centro de mecanizado



Prototipado rápido



Fresadora polivalente



Fresadoras compactas



Software CAD/CAM 3D



charlyrobot

Fresadoras a control numérico CRL 1700

La potencia
y el rendimiento
al servicio de su
productividad.

Destinadas a todos
aquellos que desean un
equipamiento que
combina rendimiento
de mecanizado y
capacidad 3D.

La fresadora CRL 1700
se adapta a numerosas
aplicaciones industriales
intensivas

Los puntos claves

- Robustez.
- Motorización Servo "Brushless".
- Estructura de acero.
- Volumen 3D mecanizable importante.
- Diseño ergonómico e innovador .
- Adaptable (varias opciones).
- Conforme a las directivas de seguridad europeas.

CON SUS SERVO MOTORES BRUSHLESS Y SUS GRANDES RECORRIDOS DE MECANIZADO . EL CRL 1500 PUEDE MECANIZAR EN 2D Y 3D TODOS LOS MATERIALES BLANDOS (PLÁSTICO , MADERA , RESINAS , COMPOSITES) ASÍ COMO LOS METALES BLANDOS TALES COMO EL ALUMINIO O EL LATÓN .

LAS APLICACIONES SON MUY DIVERSAS : MAQUETAS INDUSTRIALES , MODELAJE , CORTE DE PANELES , REANUDACIÓN DE MECANIZADO , GRABADO , UTILLAJE (TERMOFORMADO)...


SERVICIOS GRÁFICOS

Servicios Gráficos Brivesca, S.L. - Tel. 947592806 - Fax: 947592807 - www.servicios-graficos.com



Fresadoras a control numérico CRL 1700



Electrónico

- Control numérico Charlyrobot CNR3
- 3 ejes electrónicos
- Interpolación: 3 ejes simultáneos extensibles a 5.
- Arquitectura tipo fondo de cesta + tarjeta UC + driver + tarjeta extensión.
- Control lógico y servomecanismo FPGA y DSP a 150 Mhz.
- Comunicación: RS232C
- Alimentación: 230 V monofásico + tierra ó 380 V trifásico + tierra + neutro
- Potencia instalada: de 4 hasta 18 kW según el husillo y las opciones

Accionamiento

- Servo motores Brushless en X, Y e Z.
- Husillo de bolas diámetro 25 mm paso de 25 mm sobre X.
- Husillo de bolas diámetro 32 mm paso de 32 mm sobre Y (husillo central).
- Husillo de bolas diámetro 16 mm paso de 10mm sobre Z.
- Guía por rieles prismáticos con patines de recirculación de bolas en cada eje.
- Protección de los ejes por retén labial sobre X y Z.
- Engrasador centralizado por eje en guía y

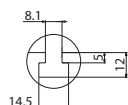
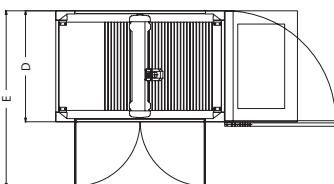
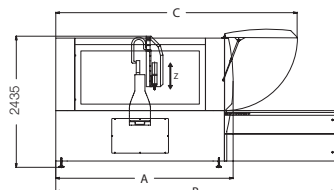
Opciones

- Mesa a vacío.
- Bomba de vacío 70 a 250m3/h.
- Micro lubricación.
- Start /stop
- Mando a distancia
- Cuarto eje rotativo
- Protección reforzada al polvo.
- Nariz reguladora en Z con el husillo alta frecuencia 1.1KW.
- Husillo alta frecuencia 1,1 kW. Rotación de 6000 hasta 24000 rpm, pinza EX20 con diámetro de apriete máximo de 13 mm
- Husillo alta frecuencia 2,2 kW Rotación de 6000 hasta 24000 rpm, pinza EX25 con diámetro de apriete máximo de 16 mm
- Husillo de alta frecuencia 5.6 kW Rotación de 6000 hasta 24000 rpm, pinza EX32, diámetro máximo de apriete de 20 mm.
- Husillo de alta frecuencia 4.0 kW con cambiador automático rotativo de herramienta con 5 posiciones. Rotación de 6000 hasta 24000 rpm, cono ISO30 y pinza EX32 con diámetro máximo de apriete de 20 mm.

Seguridad

- Conforme a la directiva europea " n° máquina 98/37/CE".
- Parada de emergencia tipo "seta".
- Detección de apertura de las puertas.
- Cierre electromagnético de las puertas.

COTA A (mm)	2815
COTA B (mm)	4435
COTA C (mm)	3835
COTA D (mm)	1760
COTA E (mm)	2800
PESO (Kg)	1600
PUERTA LATERAL : Estandar a la derecha En opción a la izquierda	2 2



CRL 1700

CARACTERÍSTICAS

Recorrido X	1050 mm
Recorrido Y	1750 mm
Recorrido Z	450 mm
Dimensión de la mesa	1200x1920 mm
Arquitectura	Pórtico móvil
Estructura	Chasis en acero mecano soldado
Paso entre montante	1400 mm
Paso bajo viga	520 mm
Paso por extremo del husillo (HF1, 1 kW)	460 mm
Velocidad máxima	25 m/min.
Velocidad máxima en mecanizado	25 m/min.
Motorización estándar	Servo motores brushless
Resolución	0,0024 mm
Repetibilidad	0,02 mm
Longitud (con recinto)	1760 mm
Profundidad (con recinto)	2815 mm
Altura (con recinto)	2050 mm
Peso Kg (con recinto)	1600 kg aprox